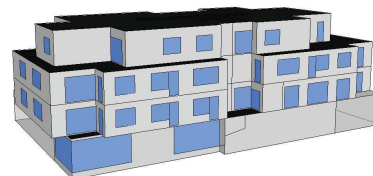


PRŮKAZ ENERGETICKÉ NÁROČNOSTI BUDOVY

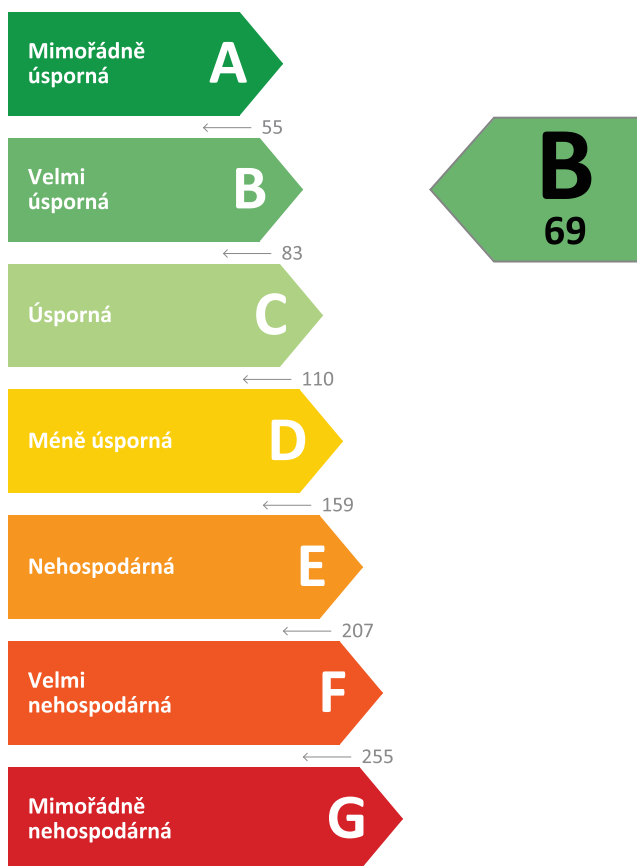
vydaný podle zákona č. 406/2000 Sb., o hospodaření energií, a vyhlášky č. 264/2020 Sb., o energetické náročnosti budov

Ulice, č.p./č.o.: Bochníčkova
PSC, obec: 159 00 Praha
K.ú., parcelní č.: Velká Chuchle [729213], 991/565 a 996/3
Typ budovy: Bytový dům
Celková energeticky vztažná plocha: 1985,9 m²



KLASIFIKAČNÍ TŘÍDA

Primární energie z neobnovitelných zdrojů
kWh/(m².rok)



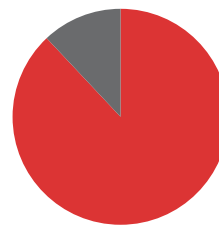
Požadavky pro výstavbu nové budovy od 1.1.2022

jsou **SPLNĚNY**

ROZDĚLENÍ DODANÉ ENERGIE

MWh/rok

■ Zemní plyn - 100,9 (88 %)
■ Elektřina - 14,0 (12 %)



UKAZATELE ENERGETICKÉ NÁROČNOSTI

Průměrný součinitel prostupu tepla budovy	0,25 W/(m ² .K)	B
Měrná potřeba tepla na vytápění	32 kWh/(m ² .rok)	
Celková dodaná energie	58 kWh/(m ² .rok)	A
Vytápění	38 kWh/(m ² .rok)	B
Chlazení	2 kWh/(m ² .rok)	G
Nucené větrání	2 kWh/(m ² .rok)	D
Úprava vlhkosti	-	
Příprava teplé vody	13 kWh/(m ² .rok)	A
Osvětlení	3 kWh/(m ² .rok)	B

Energetický specialista: Ing. Jiří Cihlář
Osvědčení č.: 0997
Kontakt: jiri.cihlar@cevre.cz

Ev. č. průkazu: 11213.0
Vyhotoveno dne: 3.2.2022
Podpis:

